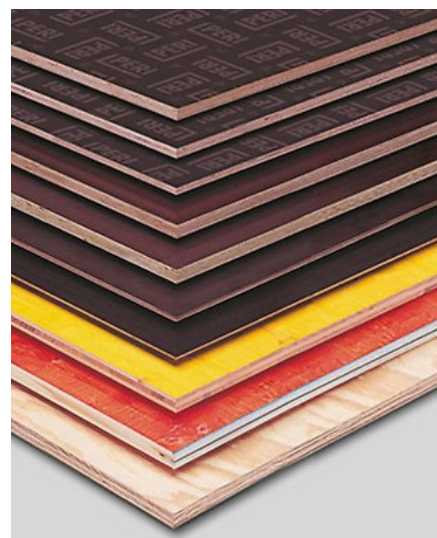


Vanerit

Oikeanlainen vaneri kaikille vaatimuksille



Vanerit

Kaikkiin vaatimuksiin

Saksalainen PERI GmbH on maailman johtava muotti ja tuentakaluston valmistaja, jonka pääkonttori, tuotanto- ja varastotilat sijaitsevat Weissenhornissa. PERI tarjoaa kansainvälisesti tehokkaat palvelut projektin joka osa-alueelle: muotit, telineet ja suunnittelu yhdestä paikasta. Nykyään myös vanerit ovat yksi tuotealueistamme. PERI GmbH:n vanereiden päävarasto sijaitsee Bremerhavenissa, Saksassa.

PERI Suomi Ltd Oy on PERI GmbH kokonaan omistama tytäryhtiö, ja vuonna 2016 aloitimme vanerin maahantuonnin myös Suomen markkinoille.

Asiakkaitamme ovat rakennusliikkeet, betonielementtiteollisuus, urakoitsijat, valmistaloteollisuus, pakkausteollisuus, kauppa- ja jälleenmyyjät.

Päätöimipisteemme Suomessa sijaitsee Hyvinkäällä, muut toimipisteemme ovat Oulun läheisyydessä Haukiputaalla, sekä Tampereella, Joensuussa ja Kaarinassa.

Vanerin käyttö ja laatu

PERI GmbH:n monen vuoden kokemus yhtenä johtavana vanerin toimittajana antaa osaamista ja tietotaitoa, jonka jaamme asiakkaidemme kanssa. Keskitymme käytön optimointiin suunnittelun kautta ottaen huomioon vanerin lujuuden, uudelleenkäytön sekä tarpeet uudelleenkäyttää vaneria. Nämä seikat helpottavat asiakasta tekemään oikeita päätöksiä, mikä auttaa saavuttamaan huomattavia säästöjä ajassa ja rahassa.



PERI GmbH:n pääkonttori sekä tuotanto- ja varastotilat Weissenhornissa, Etelä-Saksassa.



Pinnoitetut vanerit

PERI-vanerilevyjä on saatavilla erikokoisina ja -laatusina.

Tarvittaessa vanerit sahataan tarkalleen vaatimusten mukaisiin mittoihin.

1) Vanerien käyttökerta-arviot ovat vain ohjaavia, eivätkä arvot ole sitovia. Vanerin käyttökerrat riippuvat tavasta joilla sitä käytetään, ja miten sitä huolletaan.

PERI Birch, 18 x 625 x 2500 mm

Korkeat laatuvaatimukset täyttävä filmipintainen vaneri.

Materiaali: ristiinliimattu koivuvaneri

Levyn pinnat: molemmin puolin pinnoitettu 120 g/m² fenolifilmi, tummanruskea, reunasuojattu.

Liimaus: DIN 68705 Osa3, BFU 100, EN 314-2 / luokka 3

Käyttö: Seinä- ja holvimuotteihin, korkeiden vaatimusten betonipinnoille, n. 20-50 käyttökertaa 1)



PERI Birch, 21 mm

Korkeat laatuvaatimukset täyttävä filmipintainen vaneri.

Materiaali: ristiinliimattu koivuvaneri

Levyn pinnat: molemmin puolin pinnoitettu 120 g/m² fenolifilmi, tummanruskea, reunasuojattu.

Liimaus: DIN 68705 Osa3, BFU 100, EN 314-2 / luokka 3

Käyttö: Betonimuottiteollisuus, seinä- ja holvimuotteihin, korkeiden vaatimusten betonipinnoille, n. 20-50 käyttökertaa 1)



PERI Beto

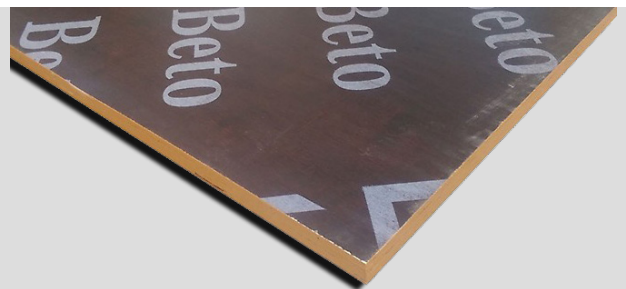
Sekarakennevaneri

Materiaali: pintaviilut koivua, sisimmät kerrokset vuorotellen havu- ja koivuviilua

Levyn pinnat: molemmin puolin pinnoitettu 120 g/m² fenolifilmi, tummanruskea, reunasuojattu.

Liimaus: DIN 68705 osa 3, BFU 100 liimaus, DIN EN 314-2 / luokka 3

Käyttö: soveltuu seinien ja laattojen betonimuottipinnoille, n. 10-15 käyttökertaa 1)



Filmivanerit II-laatu

II-laatu tarkoittaa pinnoitevirhettä levyn toisella tai molemmin puolin.

Levyjen pinnassa sallitaan epätasaisuuksia. Levyissä ei sallita liimavikaa, ja rakenteellisesti ne ovat ehjiä.



Pinnoitetut vanerit

PERI Pave - muottilevy pihakiviteollisuuteen

Paksuus: 24 – 53 mm

Koko: max. 1500 x 3600 mm

Paino: n. 740 kg / m³ kosteuspitoisuus n. 12%

Liimaus: DIN EN 314-2 mukaan

Liimaus on veden ja keiton kestävä.

- Sopiva kaikentyyppisiin koneisiin CNC-tekniikan ansiosta
- Peruslevy koivuvanerista
- Pinnoitettu molemmilta puolilta kierrätyskelpoisella erikoislaminaatilla
- Kaikki reunat suojattu



FinPly / RusPly

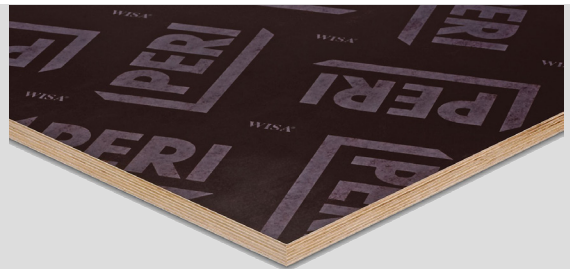
Korkeat laatuvaatimukset täyttävä filmipintainen vaneri.

Materiaali: ristiinliimattu koivuvaneri

Levyn pinnat: molemmin puolin 220 g/m² fenolihartsia

Liimaus: DIN 68705 Osa3, BFU 100, EN 314-2 / luokka 3

Käyttö: seinä- ja holvimuottilevynä puhtasvalupinnoille korkeimpiin laatuvaatimuksiin, n. 30-70 käyttökertaa 1)



FinPly Maxi

Vaativiin suuria saumatonta pintaa vaativiin kohteisiin.

Levykoko: 7,50 x 2,70 m & 5,40 x 2,00 m

Materiaali: ristiinliimattu koivuvaneri

Levyn pinnat: molemmat puolet pinnoitettu fenolihartsilla, betonointipuoli 540 g/m², kääntöpuoli noin 220 g/m²

Liimaus: DIN 68705 Osa3, BFU 100, EN 314-2 / luokka 3

Käyttö: seinä- ja holvimuottilevyksi lähes saumattomille betonipinnoille, n. 30-70 käyttökertaa 1)



Laajempi valikoima: www.peri.com
> Products > Panels

Kysy muita vanerilaatuja:

Ilkka Akkanen - Tuotelinjapäällikkö, puutuotteet
+358 500 711 455, ilkka.akkanen@perisuomi.fi

3-kerroslevy, 21 mm (keltainen)

Perinteinen muottilevy kolmella kerroksella

Materiaali: kuusi

Levyn pinnat: pinnoitettu keltaisella melamiinihartsilla

Liimaus: WBP-liimaus

Käyttö: seiniin ja holveihin muottilevynä, puhdasvalupintoihin, n. 5-15 käyttökertaa 1)



Öljyitty 12 mm havuvaneri

Kertavaluihin tarkoitettu muottivaneri, joka on tehtaalla valmiiksi öljyitty ja reunasuojattu.

Materiaali: Kuusivaneri

Levyn pinnat: Molemmiin puolin öljykäsittely muotin irrotusaineella

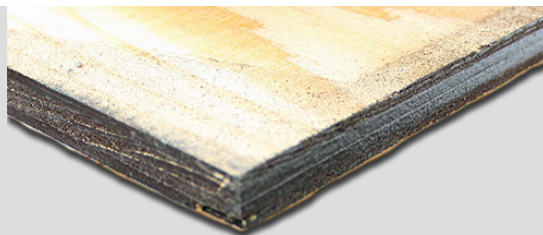
Liimaus: Säänkestävä liimaus (EN 314-2 / luokka 3)

Pintalaatu: III / III

Paksuudet: 12 mm, 4 ply -rakenne

Mitat: 12 x 1200 x 1200 mm

Käyttö: kertavaluihin, n. 1-3 käyttökertaa 1)



OSB-levy

OSB-levy on kerroksellinen pitkälastuinen lastulevy, jossa lastujen syysuunta on vakioitu.

Materiaali: havupuu / lehtipuulastut

Liimaus: kosteudenkestävä, matalan formaldehydipitoisuuden E1-laadun synteettinen liima

Paino: keskimäärin 650kg/m³.

Käyttö: luokituksen mukaiseen sisä- ja suojattuun ulkokäyttöön: vesikatteen aluslevyt, ulkoseinä- väliseinä- ja välikattokattorakenteet, pakkaukset

Saatavissa myös pontattuna, TG2 (pitkät sivut pontattu) tai TG4 (ympäripontattu).



Vanerit

Käsittelyvihjeitä

Varastointi

Levyt suojataan kuljetuksen ja varastoinnin ajaksi kastumiselta, likaantumiselta, auringon valolta, maakosketukselta, kolhiintumiselta ja naarmuuntumiselta. Levyt varastoidaan lappeellaan suoralle alustalle. Vanerinippujen alla käytetään aluspuita, jotka ovat noin 0,5 m:n etäisyydellä toisistaan. Levypinon ympärillä olevat pakkausvanteet on poistettava, jos vanerit varastoidaan kosteisiin tiloihin. Jos pakkausvanne poistetaan, suositellaan levyjä siirrettäväksi käsin. Koneella siirrettäessä on varmistettava, etteivät levyniput hajoa ja aiheuta vaaraa ympäristölle, tai levyt rikkoudu siirreltäessä.



Levypino peitetään suojalevyllä, peitteellä tai muulla vedenpitävällä suojalla. Varastointiolosuhteiden tulisi vastata levyjen lopullisia käyttöolosuhteita. Vaneria on ennen kiinnitystä ilmastoitava 3...8 vrk lähellä lopullisia kosteus- ja lämpöoloja.

Betonipinta

Betonipinnan laatu ja levyjen käyttöikä (uudelleenkäyttökertojen lukumäärä) riippuu siitä, miten niitä käsitellään rakennuspaikalla. Yleensä toimitetuissa vanereissa kosteuspitoisuus on pienempi kuin 15 %. Kun levyt altistuvat kosteudelle niihin imeytyy vettä puun kuituihin ja levyt turpoavat hieman.

Yleisimmin kosteus imeytyy levyn reunoista, joka paikoin voi antaa epätasaisen pinnan levyille ja betonin pintaan. Normaalisti "kummut" häviävät, kun levyn kosteuspitoisuus tasoittuu, mikä tapahtuu yleensä 1-5 käyttökerran jälkeen.

Monimutkaiset muodot ja korkealaatuiset puhdasvalubetonipinnat ovat toteutettavissa PERI:n kustannustehokkailta muottiyksiköillä.



Vanerit

Käsittelyvihjeitä

Ennen valua

Vanerin sahatut reunat on hyvä suojata maalaamalla estämään kosteuden imeytymistä reunoista. Ennen valua levyt öljytään 1-2 kertaa muottiöljyllä, esimerkkeinä PERI CLEAN UK tai PERI BioClean. Tämä suojaa levyä ja estää betonia kiinnittymistä pintaan, sekä helpottaa muotin purkamista ja puhdistusta käytön jälkeen.

Työstö

Vanerin kosteuseläminen, 1 mm/1 m vaneria kohden, täytyy huomioida vanerin asennuksessa.

Sahaus

Levyjen sahaukseen soveltuu esimerkiksi pöytä- tai käsisirkkeli. Pienehköt sahaukset voidaan tehdä myös tavallisella käsisahalla. Kuviosahaukseen soveltuu hyvin pistosaha. Terän liikesuunnan mukaan sahattava levy asetetaan siten, että sahauksen (etenkin pintaviilun poikkisyyn suuntaisen sahauksen) aiheuttama pintaviilun rispaantuminen kohdistuu levyn piiloon jäävään takapintaan. Esimerkiksi käsisirkkelillä (pyörösahalla) sahattaessa on suositeltavaa asettaa levyn näkyviin tuleva etupinta alaspäin.

Rei'itys

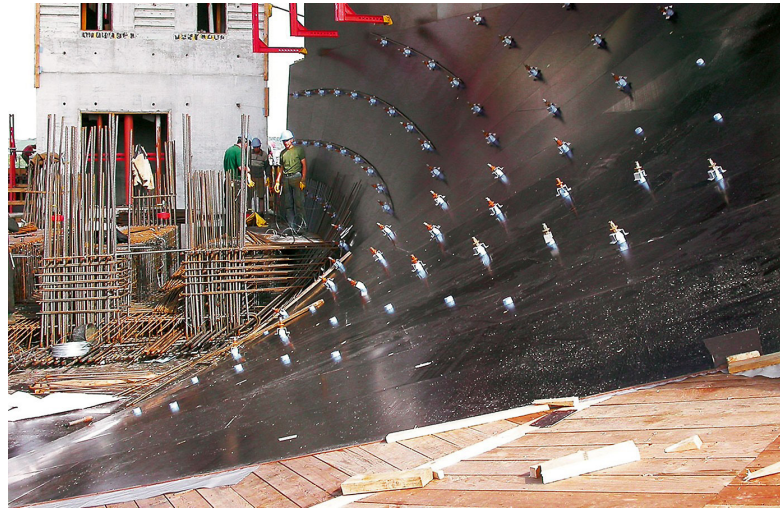
Sisäverhoukseen käytettäviä vanerilevyjä voi tarvittaessa tilata myös valmiiksi rei'itettyinä. Rei'itettyjä levyjä käytetään tavallisesti akustisista- tai ulkonäkösyistä. Rei'itys tehdään koneellisesti, ja levyjä tilattaessa tulee em. tilausohjeiden lisäksi mainita reiän koko ja reikäväli. Reiän koko voi olla esimerkiksi \varnothing 6, 8, 10, 12 ... mm ja reikäväli esimerkiksi 16, 32, 64... mm.

Taivutus

Vanerista voidaan tehdä myös kaarevia pintoja. Tarkoitukseen soveltuvat lähinnä ohuet mieluiten alle 10 mm paksut vanerit. Ohjeellinen taivutussäde on hieman alle yhden metrin, kun taivutus tapahtuu poikittain pintaviilun suuntaan, ja levyn paksuus on enintään 9 mm. On syytä tiedostaa, että pieni taivutussäde aiheuttaa levyn pintaan helposti hiushalkeamia. Taivutettu levy kiinnitetään aina ruuvein. Vesi- tai höyrykäsittely helpottaa vanerin taivuttamista.

Kiinnitys

Levyjen kiinnittämiseen käytettävien naulojen pituus on vähintään 3 x levyn paksuus, ei kuitenkaan alle 30 mm, ja ruuvien pituus vähintään 2,5 x levyn paksuus, ei kuitenkaan alle 25 mm. Vesikatteen aluslevyjen kiinnityksessä käytetään kuumasinkittyjä ruuveja tai nauvoja. Levyt kiinnitetään reunoiltaan noin 150 mm:n välein, ja keskeltä noin 300 mm:n välein. Kiinnikkeet kiinnitetään vanerilevyissä noin 10 mm:n etäisyydelle levyn reunasta.



Vanerin uudelleenkäyttö ja hävittäminen

Uusiokäyttö

Mikäli levyt ovat ehjiä ja kuivia, eikä viilusaumojen liimaus ole auennut, voidaan vanerilevyjä tapauskohtaisesti harkiten käyttää uudelleen. Uusiokäyttö onkin suositeltavin tapa vanerituotteiden "hävittämiseksi".

Poltaminen

Pienet määrät pinnoittamattomia tai filmipintaisia vanereita voidaan hävittää polttamalla muun puun yhteydessä. Lämpötilan tulee olla niin korkea, (+850 °C) että palaminen tapahtuu mahdollisimman täydellisesti.

Kompostointi

Perusvanerit ja useimmat erikoisvanerit voidaan myös kompostoida. Vanerijätteen sekaan haketettu puujäte edistää kompostoitumista. Suurehkot määrät vanerijätettä tulee toimittaa kaatopaikalle.

**Teitä palvelee PERI Suomen
koko maan kattava myyntiorganisaatio!**



PERI Suomi Ltd Oy -

pääkonttori ja -varasto
Hakakalliontie 5
05460 Hyvinkää
010 8370 700
info@perisuomi.fi
www.perisuomi.fi

Haukiputaan toimipiste ja varasto

Pajasuora 10
90830 Haukipudas
010 8370 771

Kaarinan toimipiste

Pyhän Katariinan tie 8B
20780 Kaarina
010 8370 745

Tampereen toimipiste

Verstaankatu 5
33100 Tampere
010 8370 741

Joensuun toimipiste

Tiedepuisto
Länsikatu 15, 4B
80110 Joensuu
010 8370 753