



## RCS MAX -kiipeävä järjestelmä

Mullistavat ominaisuudet suurissa korkeuksissa

### Nopeutettu rakennusprosessi paremmalla tuottavuudella

lyhyempien kiipeilyjaksojen ansiosta, kun useita tasoja nousee samanaikaisesti

### Helppokäyttöinen

intuitiivisen käyttöprosessin ja kevyiden järjestelmäosien ansiosta yhdessä plug-and-play-ominaisuuden kanssa

### Innovatiivinen turvallisuuskonsepti

perustuu älykkäisiin ominaisuuksiin sekä työvaiheiden vähäisempään määrään



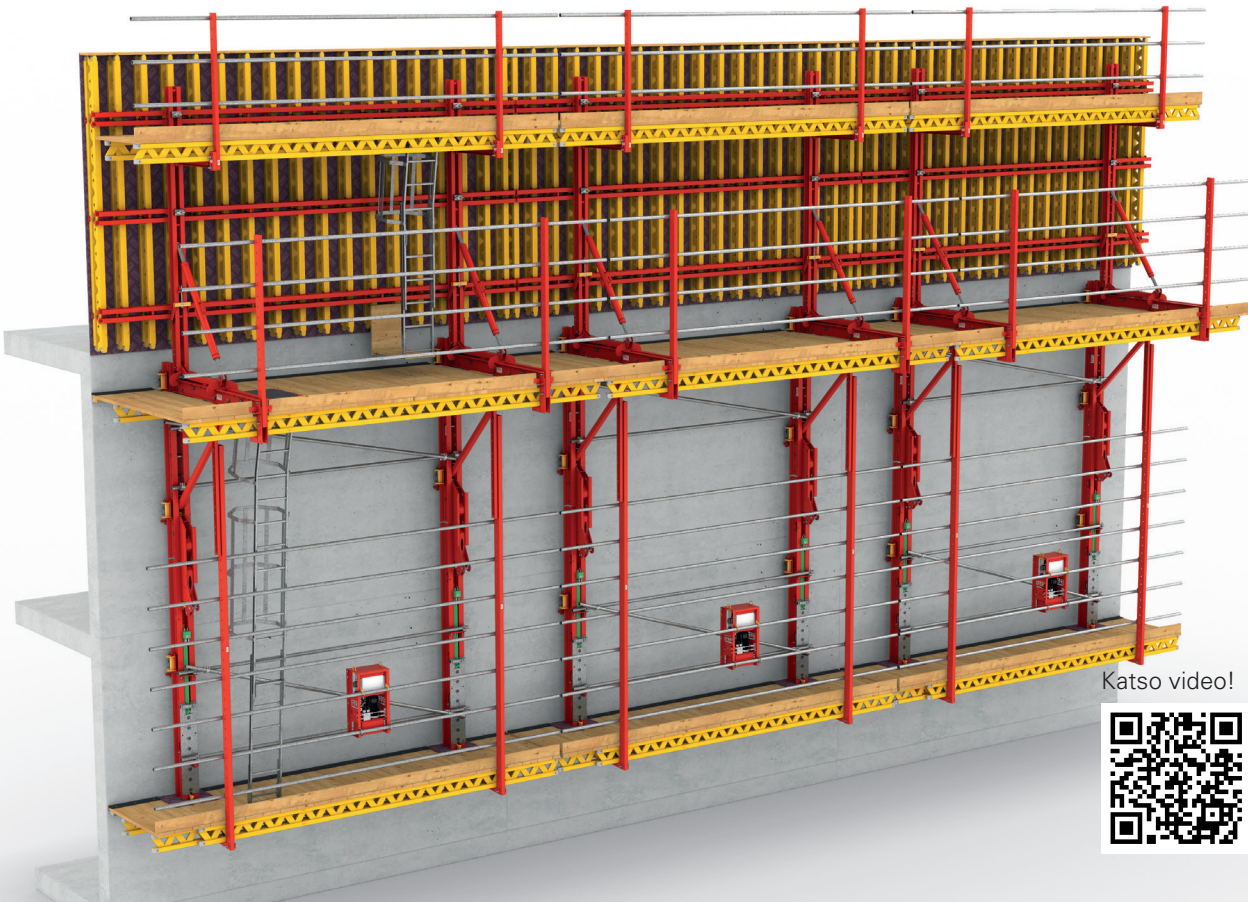
Muotit  
Telineet  
Suunnittelu

[www.peri.fi](http://www.peri.fi)



# RCS MAX -kiipeävä järjestelmä

## Korkealle turvallisesti ja tehokkaasti



Katso video!



**Uusi RCS MAX -kiskokiipeilyjärjestelmä on kehittynyt jatko jo hyväksi koetulle RCS-kiskokiipeilyjärjestelmälle. Yksinkertaisesti: Lisätään vain uudet RCS MAX -moduulit – RCS MAX -hydrauliikkayksikkö ja RCS MAX -ohjurikiskot – nykyisten RCS-järjestelmäosien jatkoksi.**

### Mullistavat kiipeilyominaisuudet

RCS MAX -kiskokiipeilyjärjestelmä mullistaa kiipeilytekniikat ja parantaa tuottavuutta ja turvallisuutta rakennustyömaalla täysin uudella lähestymistavalla kiipeilyyn. Tämä saavutetaan usean tason yhtäaikaisella kiipeämisellä ja vähemmällä työvaiheilla: rakenteiden avoimet reunat ovat tämän myötä historiaa. Uutta on myös, että järjestelmästä syntyvät kuormat on mahdollista siirtää alempiin kiipeilykohtiin. Tämä tarkoittaa, että tasot ovat valmiita siirrettäväksi seuraavaan kerrokseen aikaisempaa nopeammin.

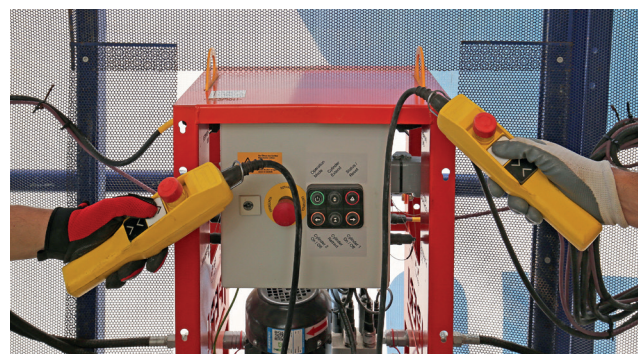
### Yksinkertainen asennus ja käyttö

Älykäs ja intuitiivinen plug-and-play-kokoonpano tekee järjestelmän asennuksesta ja käytöstä erittäin yksinkertaista. Letkut ja kiipeämislaitteet siirretään nopeasti ennalta määriteltyihin paikkoihin vain kerran, eikä uudelleen sijoittaminen ole tarpeen. Voit jopa valita langattoman ohjausyksikön, joka mahdollistaa käyttäjille suuremman liikkumisvapauden ja estää mahdolliset käytön vaaratilanteet.

### Innovatiiviset turvallisuusjärjestelmät

RCS MAX asettaa myös turvallisuuden täysin uudelle tasolle: hajautettujen hydrauliikkayksikköiden ansiosta järjestelmä pysähtyy automaattisesti ylikuormituksen tai

törmäyksen sattuessa. Sen lisäksi, että kaikki yksiköt pystyvät kiivetä samanaikaisesti, älykkäät ominaisuudet, kuten kuolleen miehen kytkin useita kaukosäätimiä käytettäessä sekä hätäpysäytyskytkin jokaisella yksiköllä tarkoittavat, että työmaalla on turvalliset työskentelyolosuhteet.



## RCS MAX -hydrauliikkayksikkö

### Ei avoimia rakenteiden reunoja

Uusi RCS MAX -hydrauliikkayksikkö lisää turvallisuustasoa työmaalla. Koska useita tasoja voidaan kiiwetä samanaikaisesti, ei tasojen välille synny vaarallisia avoimia reunoja. Tämä ehkäisee paitsi henkilön putoamisriskin, myös kompastumisen ja materiaalin putoamisen.

### Täysi hallinta

Automaattinen kiipeilyprosessi käsittää vain muutaman työvaiheen, on sen seurauksena intuitiivinen ja hallittavissa erittäin vähäisellä koulutuksella. Mahdolliset toimintavirheet on käytännössä poistettu. Näyttö, joka on kytketty hydrauliikkayksikköön kaapelilla, mahdollistaa myös kiipeilyprosessin seuraamisen kokonaisuudessaan.

### Ongelmien nopea tunnistaminen ja korjaaminen

Virheiden ilmaisu tapahtuu välittömästi yksikössä ja näytössä olevilla valosignaaleilla. Ongelmat voidaan tunnistaa nopeasti ja korjata helposti paikan päällä. RCS MAX vähentää siten seisokkien määrää työmaalla ja lisää tuottavuutta.



## RCS MAX -kiipeilykiskot

### Nopeampi valukierto

RCS MAX -kiipeilykiskot C ja CL mahdollistavat tasojen siirtämisen turvallisesti kerroksesta seuraavaan. Kiskot ovat kiinnitettyinä tukevasti seiniin koko siirtoprosessin ajan. Betonoinnin aikana syntyvät pystykuormat siirtyvät kiipeilykengän kautta jo kovettuneeseen betonirakenteeseen. Näin voidaan saavuttaa nopeampi valukierto.

### Optimoitu kiipeilyprosessi

Työvaiheiden vähäinen määrä tekee kiipeilyprosessista ja toiminnoista sekä yksinkertaista että nerokasta: aloitat automaattisen kiipeilyn napin painalluksella ja tasot liikkuvat ylöspäin ilman mitään ongelmia. Lisäasetuksia ei tarvita.

### Vähemmän sylinteritunkkien syklejä

Hydraulitunkkien avulla tasot kiipeävät 750 mm pykälissä. Tunkkauksen pykälien väheneminen tarkoittaa, että seuraavaan kerrokseen siirtymiseen tarvitaan vähemmän askeleita. Lisäksi lyhyet, kiinteät letkut takaavat pienemmän painehäviön kiipeilyprosessin aikana, mikä tarkoittaa, että tarvitaan vain juuri sen verran virtaa, joka todella vaaditaan.



### RCS C MAX

- Voidaan sovittaa helposti kalteviin rakenteisiin
- Soveltuu erityisesti korkeisiin rakennuksiin
- Uusi ominaisuus: Sylinteritunkki on nyt kytketty pysyvästi järjestelmään ja kiipeää yhdessä sen kanssa. Hankalat muunnelmat ovat menneisyyttä!
- RCS P MAX:n kanssa on mahdollista kiipeillä kaikki suojaseinäyksiköt samanaikaisesti

### RCS CL MAX

- Noin 2 m lyhyempi kuin RCS C MAX
- Soveltuu erityisesti matalampiin rakennuksiin
- Uusi kalteva liitin integroidulla säädöllä helpottaa kiskon osumista ylempään kiipeilykengään ja varmistaa, että järjestelmä voidaan helposti mukauttaa kaltevuuksiin, kuten seinäpykäliin ja epätyypillisiin rakennusgeometrioihin.

# PERI-järjestelmät jokaiseen projektiin

## Optimaaliset ratkaisut kaikille vaatimuksille



**Seinämuotit**



**Pilarimuotit**



**Holvimuotit**



**Kiipeävät järjestelmät**



**Ratkaisut silloille**



**Tunnelimuotit**



**Tuentajärjestelmät**



**Työtelineet**



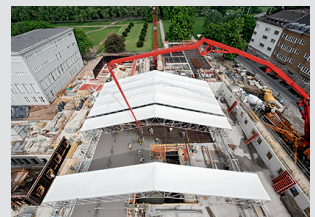
**Julkisivutelineet**



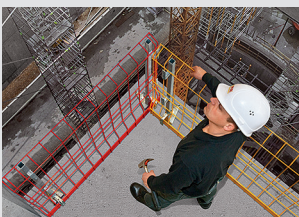
**Teollisuustelineet**



**Kulkutiet ja porrastornit**



**Sääsuojat**



**Turvallisuusjärjestelmät**



**Lisätarvikkeet**



**Palvelut**



**Muotit**  
**Telineet**  
**Suunnittelu**

[www.peri.fi](http://www.peri.fi)

