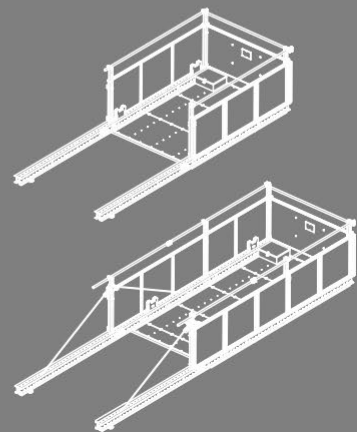
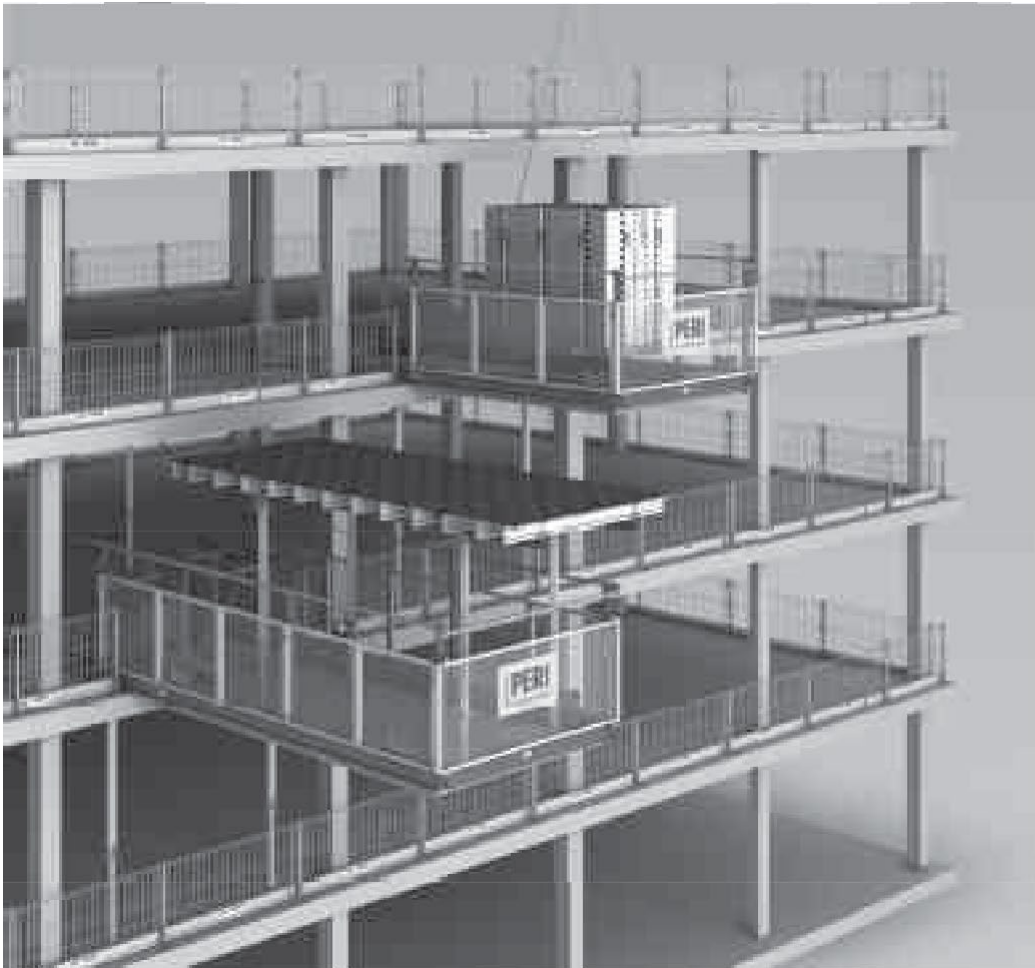


RCS MP -lastaustasot

Lastaustaso RCS-MP 375

Tiivistelmä - Asennusohje 10 | 2021



RCS MP 375 kuljetusasento

Sivukaiteet voidaan asetella RCS MP 375-tason päälle kuljetuksen ajaksi.

Asettele osat seuraavaan järjestykseen (lueteltuna päällimmäisestä alimpaan):

1. Sivukaide vasen/oikea.
 2. Lankut.
 3. Sivukaide vasen/oikea.
 4. Lankut.
 5. Etuosan kaide.
 6. Lastaustaso RCS MP 375.
- (Fig. A1.01a)

Ruuvit ja pienet osat tulee sijoittaa laatikkoon RCS-MP (72). Laatikko sijoittuu sivukaiteen viereen.

(Fig. A1.02)

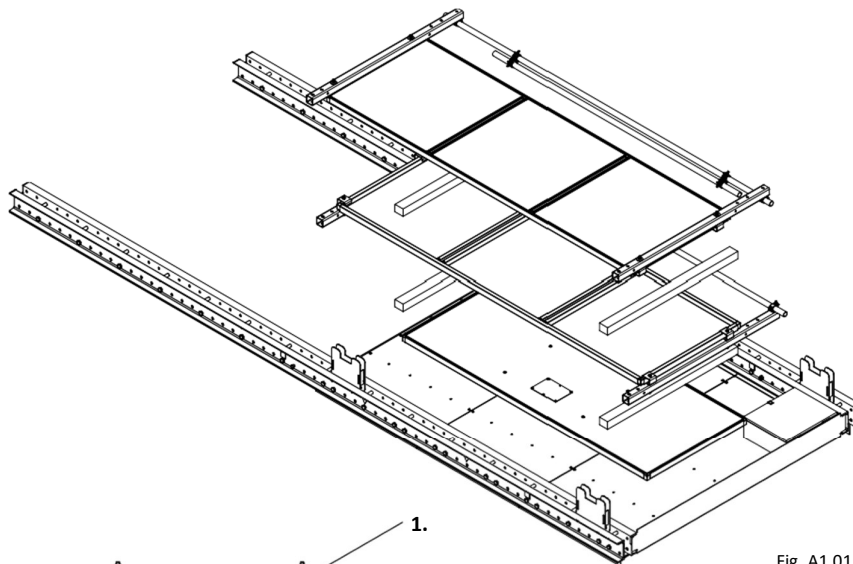


Fig. A1.01

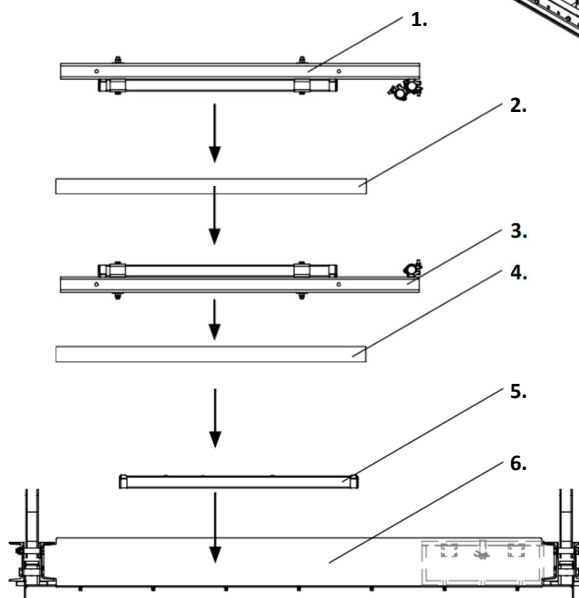


Fig. A1.01a

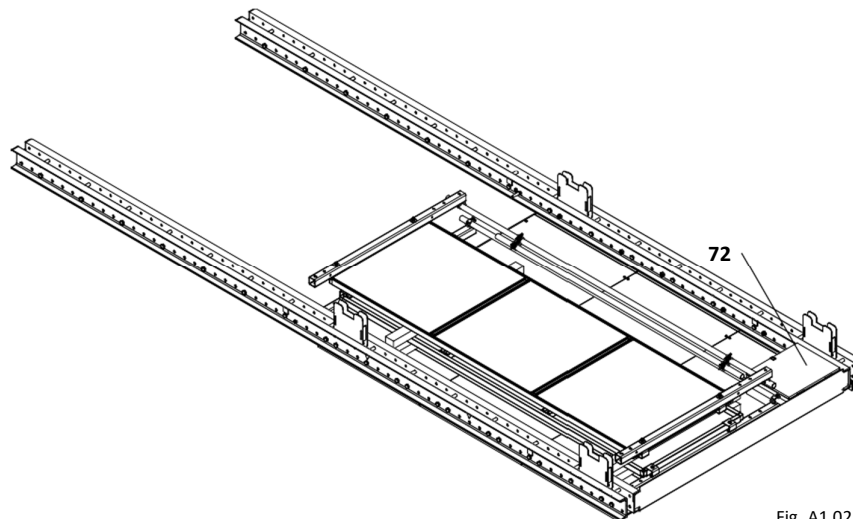


Fig. A1.02

RCS MP 375 -lastaustasojen pinoaminen

1. Kiinnitä RCS MP 375 nosturiin.
(Kiinnityskohdat löytyvät kappaleesta "Nostokohdat")
2. Nosta varovasti RCS MP 375 -taso toisen RCS MP 375 -tason yläpuolelle.
3. Pinoa RCS MP 375 -tasot toistensa päälle käyttäen apuna kuljetustukia (71).
(Fig. A1.04a)

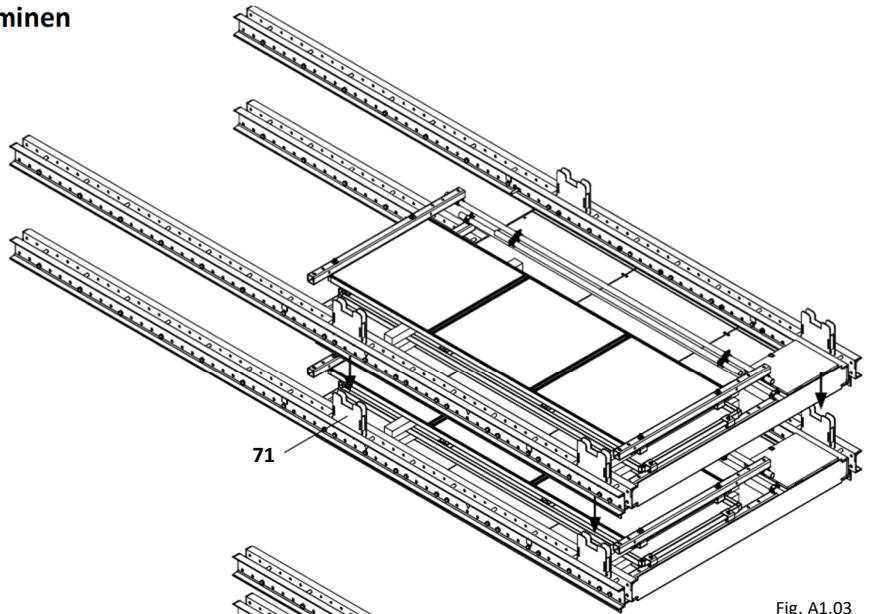


Fig. A1.03

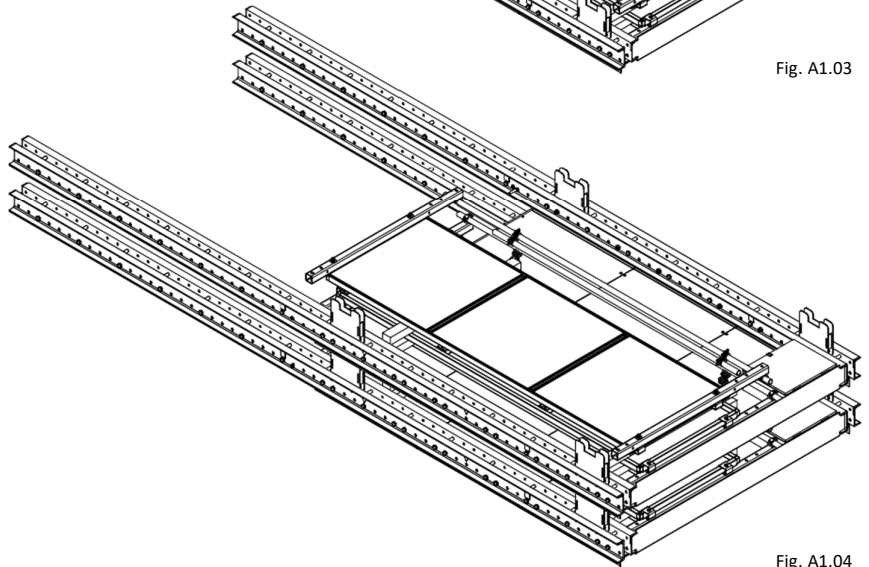
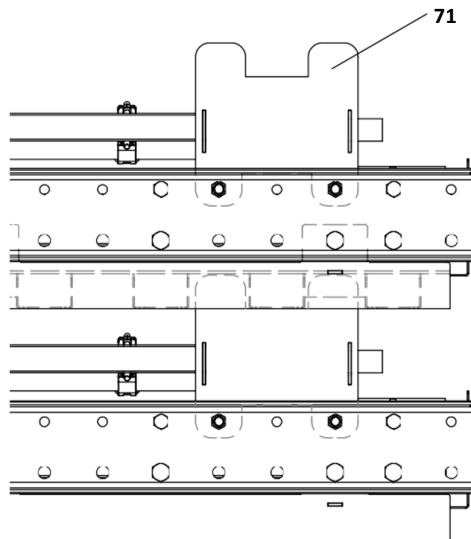


Fig. A1.04



Kuormituspiste laatan reunalla käyttäen laatan säätökenkää



Etäisyys laatan reunaan täytyy olla $b \geq 200$ mm.

Välitykset:

RCS-MP 375	b = 235 mm
RCS-MP 550	b = 550 mm

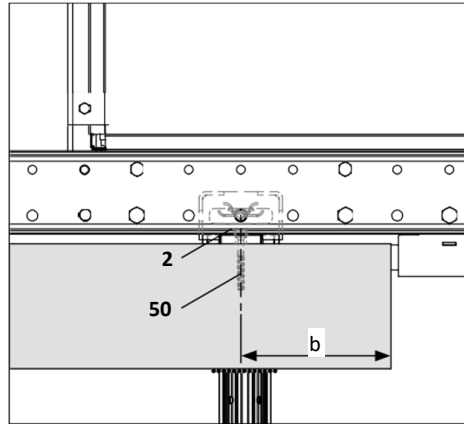


Fig. B1.01

Puristetussa versiossa



- MULTIPROP-tuen pikalukitus tulee olla varmistettu niin, ettei sitä vahingossa päästä avaamaan.
- Varmistus voidaan toteuttaa esim. sitomalla tai peittämällä pikalukitus.

Versio 1



Käytettäessä tätä kiinnitystapaa, tulee ottaa huomioon että kulkuväli MULTIPROP MP tukien välissä on vain 2,53m.

Tukipisteet:

- Laatan ankkurikenkä RCS M24 (1).
- Laatan säätökenkä RCS (2).

Toiminto

- Puristettu holvilaattojen väliin käyttäen MULTIPROP MP (44/45) -tukia.
- Laatan reunalla kiinnitys laattaan PERI 14/20 x 130 betoniruuveilla (50) osaa laatan ankkurikenkää RCS hyödyntäen ja MULTIPROP MP -tuen yläpäähän kiinnitys laattaan käyttäen esim. \varnothing 12 mm betoniruuveja (48). (Fig. B1.02a + B1.02e).

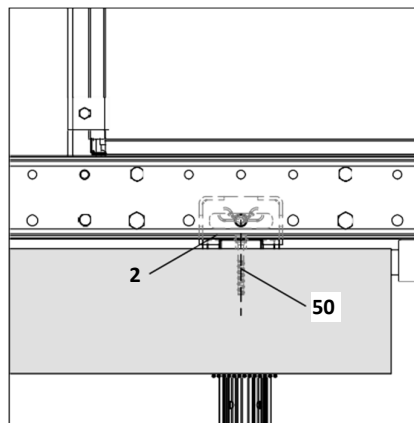


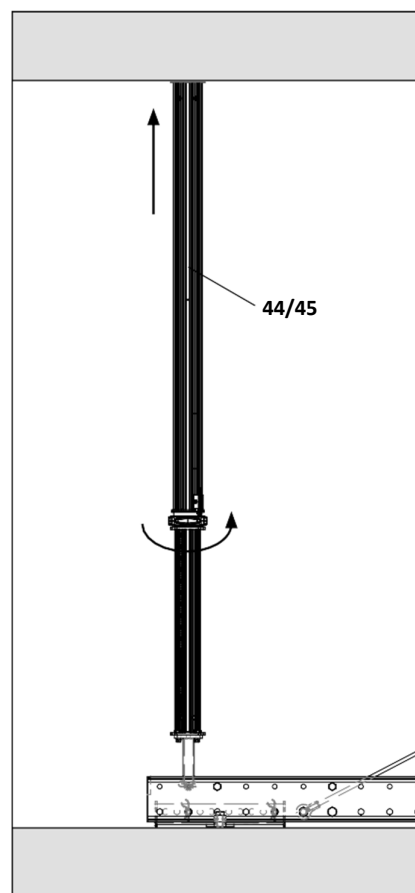
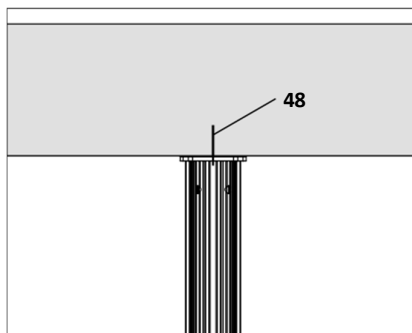
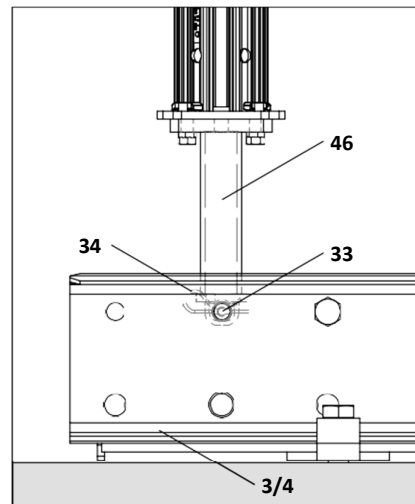
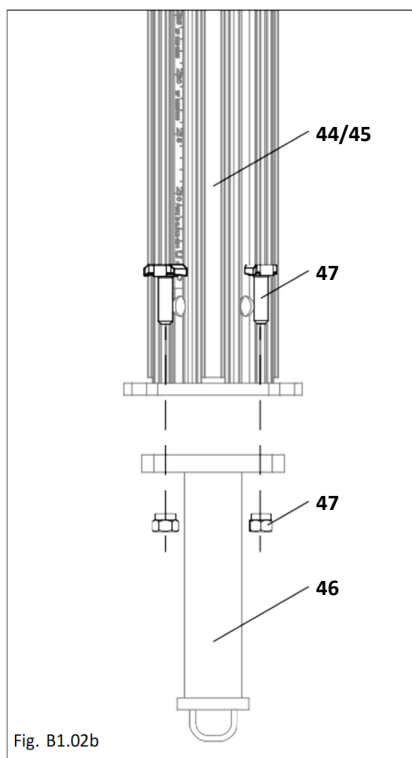
Fig. B1.02a



MULTIPROP MP -tukien pikalukitukset täytyy varmistaa ja merkata näkyvästi, jottei niitä avata vahingossa.

MULTIPROP MP -tuen valmistelu

1. Kiinnitä Tukipää MP/SRU (46) MULTIPROP MP (44/45) -tukiin käyttäen 4x MULTIPROP Liitospultti+mutteri (47). (Fig. B1.02b)
2. Kiinnitä Tukipää MP/SRU (46) kiipeämiskiskoon RCS (3/4) käyttäen 1x Liitintappi $\varnothing 21 \times 120$ (33) ja varmista kiinnitys Sokalla 4/1 (34). (Fig. B1.02c)
3. Kierrä auki MULTIPROP MP -tuki ja paina holvilaattaa vasten. (Fig. B1.02d)
4. Varmista MULTIPROP MP -tuen pää käyttäen esim. $\varnothing 12$ mm betoniruuvia (48). (Fig. B1.02e)
5. Suojaa MULTIPROP MP -tuen pikalukitus, jottei niitä avata vahingossa.



Lastaustason RCS MP 375 kokoaminen

Sivukaiteiden kiinnittäminen



Älä seiso rsiirrettävien
materiaalien alla.

Sivukaiteen asentaminen

1. Kiinnitä esikasattu Sivukaide telineputkeen $\varnothing 48.3 \times 3.2$, $l = 4.0$ m (30) ja nosta nosturilla.
2. Aseta Kaidetolppa RCS-MP (22) Kiipeämiskiskoon RCS 748 (3).
3. Pulttaa Kaidetolppa RCS-MP (22) kiinni käyttäen 1x Pultti 21 x 120 (33) ja 1x Pultti 26 x 120 (16) ja varmista käyttäen Sokka 4/1 (34) ja Sokka 5/1 (17). (Fig. B3.09a)
4. Asenna toisen puolen sivukaide samalla tavalla.

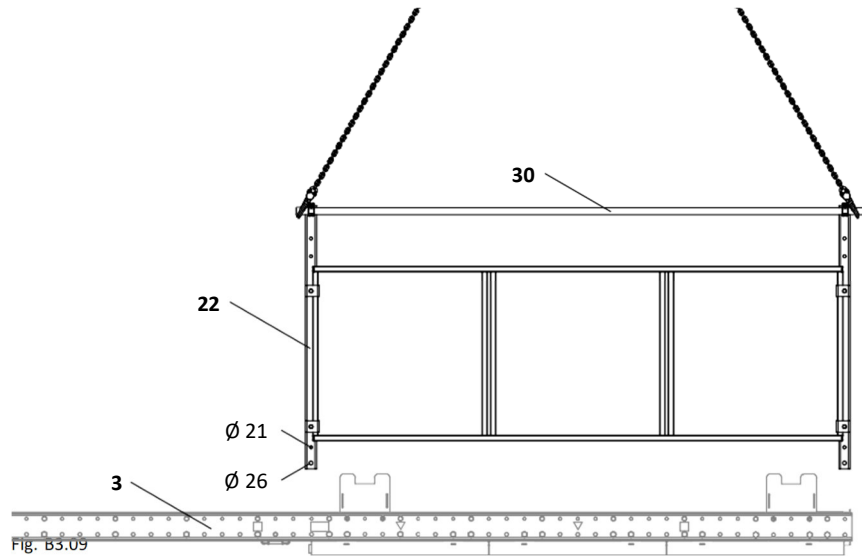


Fig. B3.09

Fig. B3.09



Asenna pultit ulospäin suuntautuen, jolloin ne eivät vie tilaa lastaustasolta.

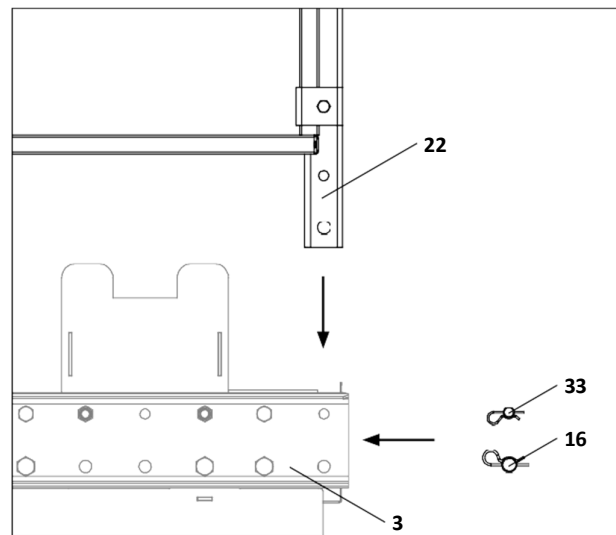


Fig. B3.09a

Lastaustason RCS MP 375 kokoaminen

Päätykaiteen asentaminen

1. Tuo etusivukaide RCS-MP (35) lastaustason päähän ja linjaa symmetrisesti sivukaiteiden kanssa.
2. Kiinnitä etusivukaide RCS-MP (35) Kaidetolppiin RCS-MP (22) neljästä kohdasta, käyttäen Kaidekiinnike (23), Pultti ISO 4014 M16 x 180-8.8 (25), Aluslevy ISO 7094 100HV, A16 (26) ja Mutteri ISO 7042 M16-8 (27) (Fig. B3.10 + B3.10a)
3. Kiinnitä 1x Kääntyvä liitin DK 48/48 (36) Sivukaiteiden telineputkien \varnothing 48.3 x 3.2, l = 4.0 m (30) lastaustason päädyn puoleisiin päihin. (Fig. B3.10a)
4. Kiinnitä Telineputki \varnothing 48.3 x 3.2, l = 3.0 m (29) kääntyviin liittimiin DK 48/48 (36). (Fig. B3.10)

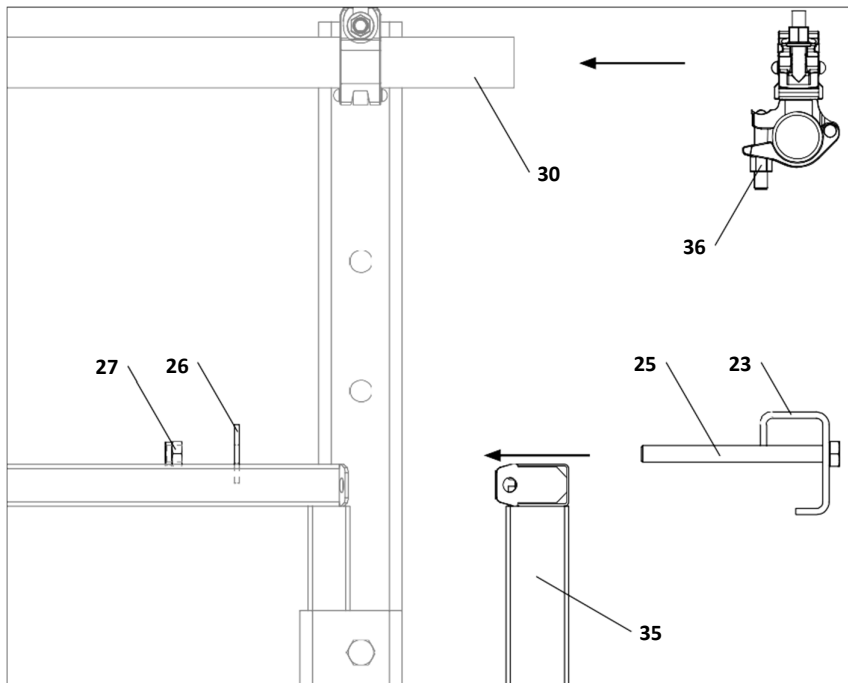


Fig. B3.10a

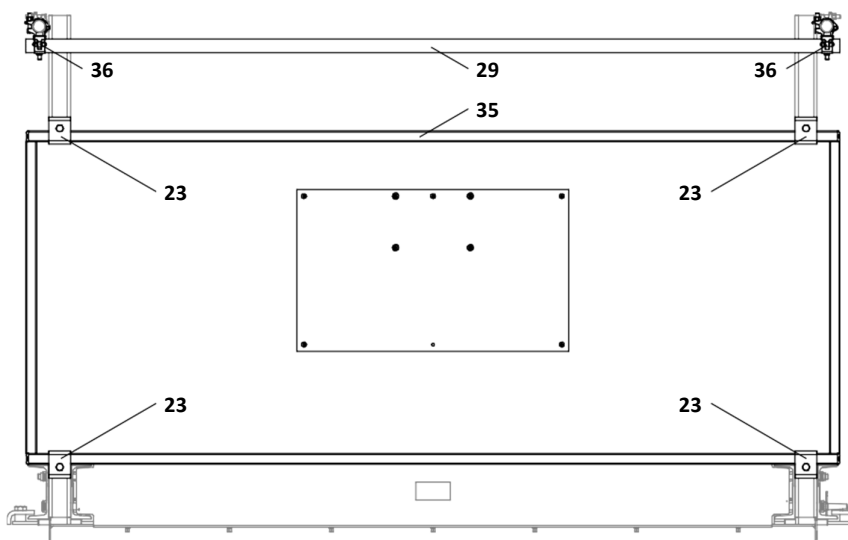
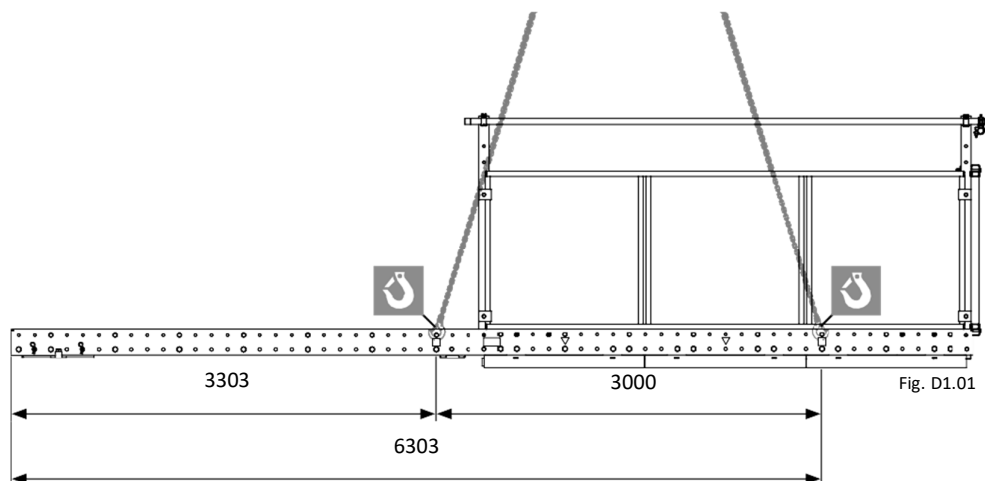


Fig. B3.10



Nostokohdat on merkitty tarroilla.
Mikäli tarrat ei ole luettavissa tai ovat kadonneet, nostokohdat on myös merkattu maalilla.



Siirtäminen

Puristuskiinnitys



Lastaustason siirtäminen jättää avoimen reunan holville. Putoamissuojaus tulee asentaa viipymättä vaaratilanteiden välttämiseksi.

Siirtäminen

1. Kiinnitä nostoketjut niille tarkoitettuihin kohtiin RCS-kiipeämiskiskoissa.
Nostoketjujen kulma saa olla $\alpha \leq 30^\circ$.
2. Poistu lastaustasolta.
3. Avaa Betoniruuvit PERI 14/20 x 130 (50).
4. Nosta kunnes ketjut ovat kireällä.



Ennen seuraavia vaiheita varmista että nostoketjut ovat kuormituksella.

5. Löysää varovasti MULTIPROP MP -tueta ja käännä ne tasoa kohti tai irroita ne kokonaan tasosta.
6. Nosta lastaustaso paikoiltaan nosturilla.
7. Siirrä lastaustaso uuteen paikkaan.
8. Asenna lastaustasosta jääneeseen aukkoon putoamissuojaus vahinkojen välttämiseksi.

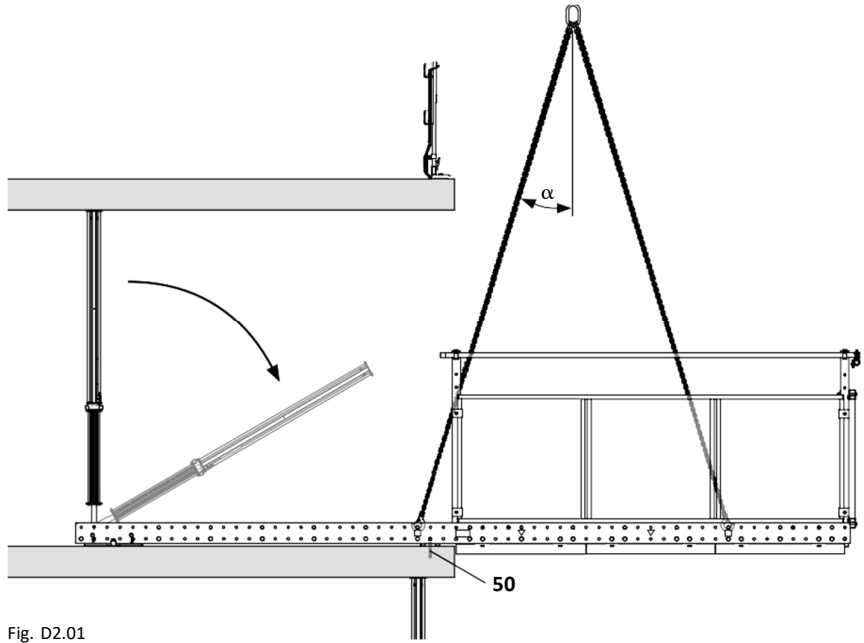


Fig. D2.01

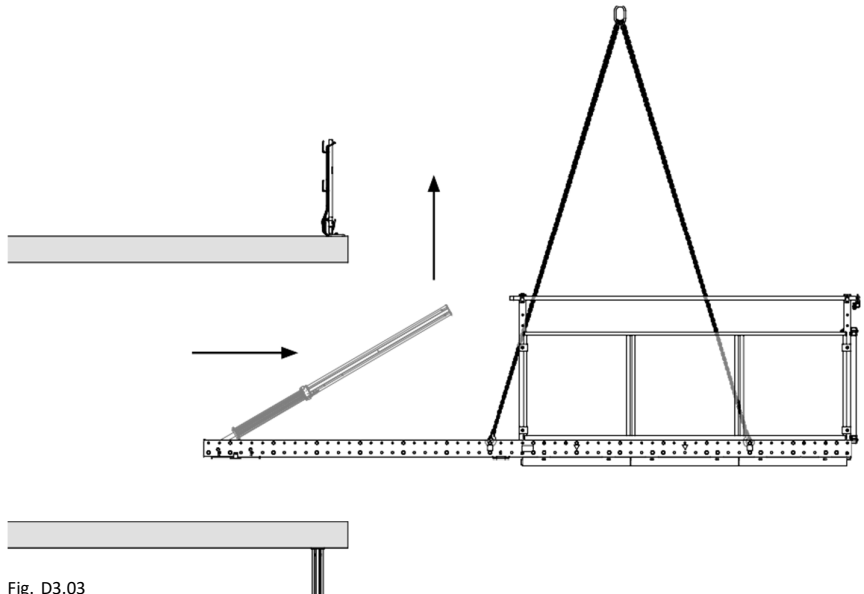


Fig. D3.03

Siirtäminen Puristuskiinnitys

Lastaustason RCS MP asennus paikoilleen



- MULTIPROP MP -tuen pikalukitus tulee olla varmistettu niin, ettei sitä vahingossa päästä avaamaan.
- Varmistus voidaan toteuttaa esim. sitomalla tai peittämällä pikalukitus

Kiinnitys

1. Siirrä Kiipeämiskiskot RCS (3/4) rakennuksen sisälle ja laske laatan päälle.
2. Asettele siten, että tukipisteet ovat oikeissa paikoissa.

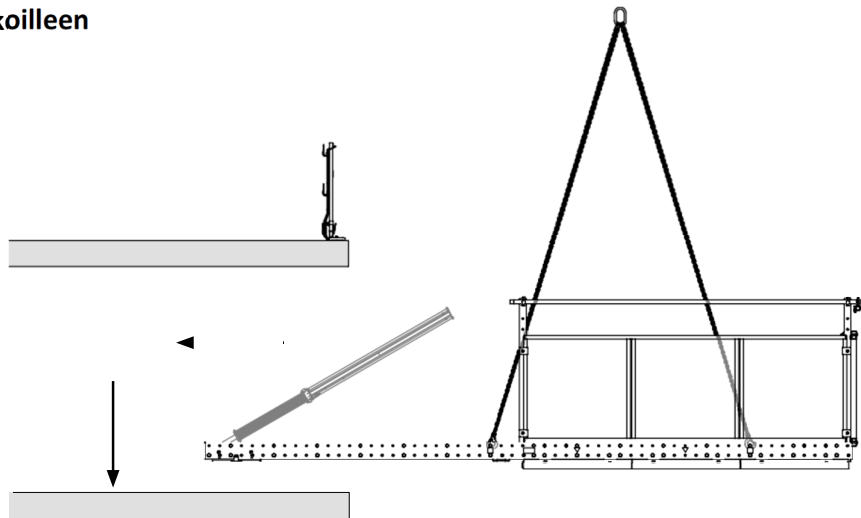


Fig. D3.04

Lastaustason ankkurointi

3. Nosta MULTIPROP MP (44/45) -tuet ja säädä puristamaan holvilaattaa.
4. Varmista MULTIPROP MP -tuen pää käyttäen esim. $\varnothing 12$ mm betoniruuvia (48). (Fig. B1.02e)
5. Suojaa MULTIPROP MP -tuen pikalukitus, jottei se avaudu vahingossa.
6. Poista varovasti väliaikaiset tuet.

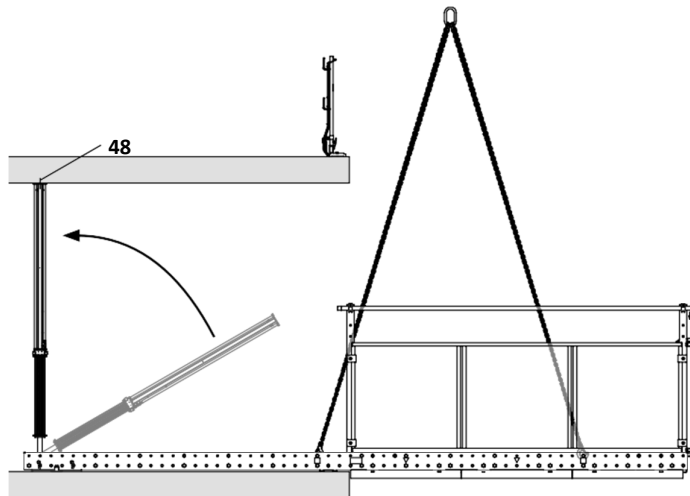


Fig. D3.05

Siirtäminen Puristuskiinnitys

Viimeistely

1. Ankkuroi säätökenkä (2) laattaan käyttäen PERI 14/20 x 130 betoniruuveja (50).
2. Vapauta nosturin kiinnitysketjut.
3. Lisää MULTIPROP MP -tuet (44/45) alapuoliseen kerrokseen laatan reunan tueksi.

