



PERI GRIDFLEX

Joustava ja tehokas holvimuottijärjestelmä

Turvallinen muotitus

Asennus holvimuotin alapuolelta

Yksinkertaiset toiminnot

Yhdellä vakio- ja kahdella täyttöelementillä GRIDFLEX-tukipään kanssa

Nopea täyttöjen sulkeminen

Elementtien suunnanmuutoksilla, sekä poikittaisilla ja pitkittäisillä täyttöelementeillä



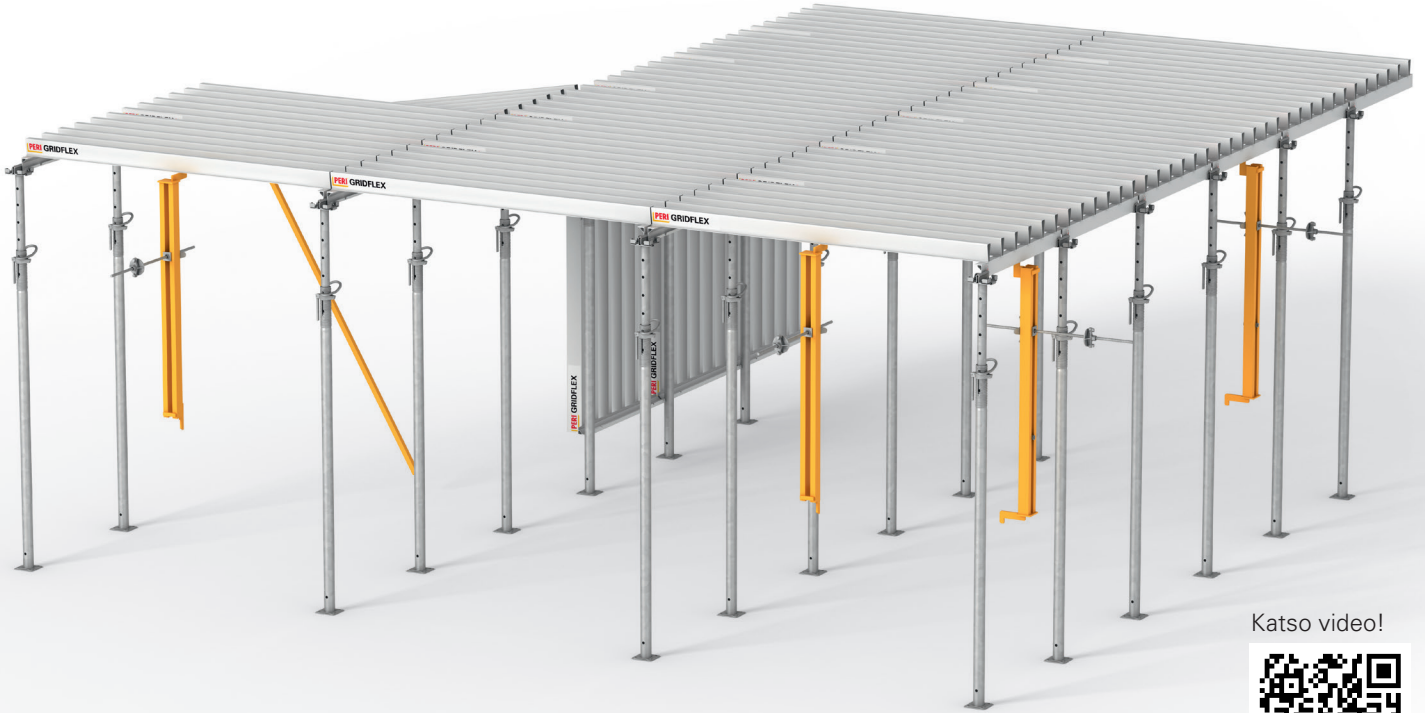
Muotit
Telineet
Suunnittelu

www.peri.fi



GRIDFLEX-holvimuottijärjestelmä

Yksinkertainen asennus ja korkea turvallisuustaso



Katso video!

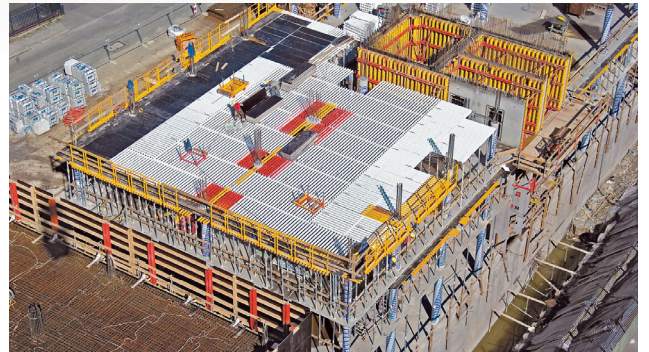


GRIDFLEX on omiaan asuinrakennuksissa ja kerrostalokohteissa. Vakioelementti painaa vain 20 kg, ja se asennetaan paikoilleen GF-asennussauvan avulla alhaalta käsin. Holvituet asetetaan tämän jälkeen paikoilleen pystysuoraan.

Palkkiristikon päälle asetetaan valittu muottilevy, joka voi GRIDFLEX-järjestelmää käytettäessä olla myös ohuempi ja edullisempi vaihtoehto. Toistuvat asennusvaiheet tekevät muotituksesta nopeaa.

GRIDFLEX-järjestelmän edut:

- ✓ Holvin paksuuksiin jopa 67 cm saakka
- ✓ Kevyet osat - painavin osa vain 20,4 kg
- ✓ Vain kaksi osaa vakiokohteissa (tukipää ja GRIDFLEX-vakioelementti)
- ✓ Optimaalinen PEP / PEP Ergo -holvitukien kanssa: vain 0.5 tukea per m² holvipintaa (holvin suunnittelupaksuus d = 33 cm)
- ✓ GRIDFLEX-elementtien suunnanmuutosten avulla täyttöalueet jäävät minimiin
- ✓ Täyttöalueet suljetaan kahden erilaisen täyttöelementin avulla
- ✓ Järjestelmälliset asennusvaiheet
- ✓ Vapaavalintainen muottilevy, myös ohuempi ja edullisempi vaihtoehto mahdollinen
- ✓ Yksinkertainen, alhaalta käsin asennettu kaideratkaisu holvin reunoihin
- ✓ Logistisesti tehokas: Kaikille osille kuljetuskehikot, jolloin tilan tarve vähäisempi vrt. puupalkkiratkaisut



Punainen leveys- ja keltainen pitkittäistäyttö lisäävät GRIDFLEX-järjestelmän joustavuutta.



Asennusvaiheet ovat yksinkertaiset: elementti kiinnitetään tukipäähän, työnnetään paikoilleen asennussauvan avulla, kiinnitetään tukitolppa ja asetetaan se pystysuoraan.